

 LANDSBERG
FIRST CLASS AESTHETIC

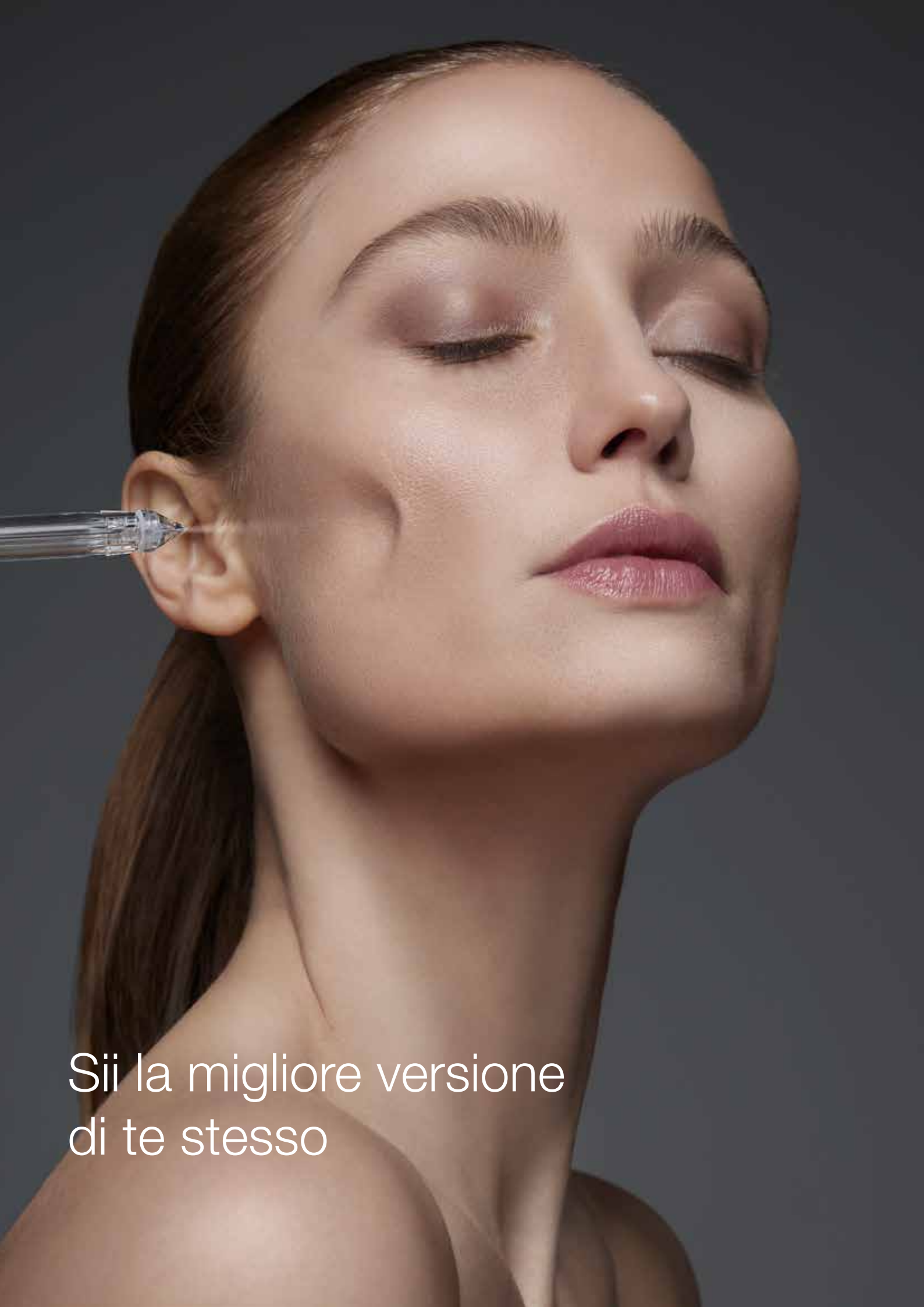
JetPeel™
Idroporazione

JET
YOUR
SKIN

Per una pelle più
bella che mai.



 JETPEEL
Italia



Sii la migliore versione
di te stesso

Trattamento profondo rivoluzionario.

JetPeel™ Pro dona luminosità alla pelle attraverso gli elementi più semplici: aria e acqua. La tecnologia JetPeel™ deterge al 100% in profondità i pori, veicola in profondità microgocce di principi attivi ad alta concentrazione come, ad esempio, minerali e acido ialuronico garantendo così risultati di trattamento perfetti, senza effetti collaterali e tempi di recupero.

JETPEEL™ - BENEFICI

Il Metodo brevettato per l'idroporazione di principi attivi. Indolore, senza ago e senza lesioni in profondità del derma.

La barriera cutanea resta al 100% intatta

Il tempo del trattamento è breve (Max 45 min)

Basso uso di Materiale di consumo

Studi e Risultati garantiti da test Clinici

Effetti immediati dal primo trattamento

Nessun effetto collaterale

Praticabile su ogni tipo di pelle

Idroporazione.

COME FUNZIONA? - L'EFFETTO DELL'IDROPORAZIONE

JetPeel™ Pro è in grado di creare un getto in parallelo talmente concentrato da imitare così l'effetto di un ago. Grazie all'alta pressione che si forma nei diversi manipoli, ottimizza il passaggio trans-dermico, veicolando, durante il trattamento, i principi attivi nello stato cutaneo più profondo ed ottenere così un effetto duraturo.

LA PRECISIONE DI 720 KM/H

JetPeel™ ti permette di coprire un'ampia gamma di trattamenti nel tuo Centro di Estetica Avanzata:

- Pulizia della Pelle 2.0
- Drenaggio Linfatico
- Trattamenti Anti Aging
- Trattamento Anti Macchie
- Cura dell'Acne
- Affinamento dei Pori e della Texture
- Trattamento Couperose & Rosacea
- Miglioramento Occhiaie
- Volume Labbra

UN TRATTAMENTO CHE VA SOTTO LA PELLE!

Scientificamente provato da diversi studi clinici, è visibilmente efficace l'effetto dell'idroporazione sotto il Microscopio.

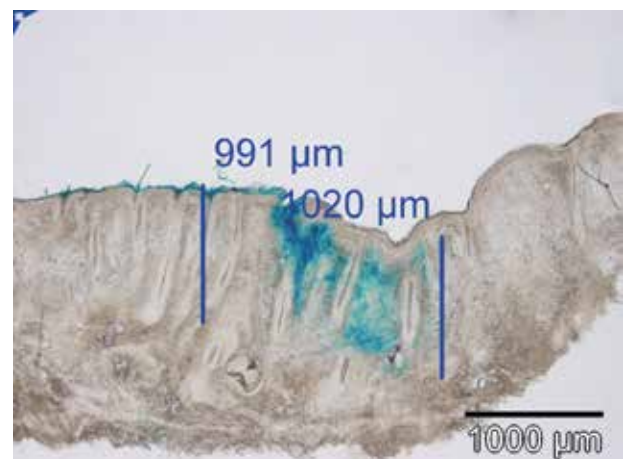


Fig.: histologic 16.7 pic - 2 sec. JP-N01 - JP-Hyal + cyan medical 16V blue - misurazione della concentrazione in profondità

JETCARE™ SIERI ATTIVI ORIGINALI

Le Soluzioni professionali per
JetPeel™.

JetCare™ ti offre una gamma di soluzioni professionali per i vari tipi di pelle e le diverse problematiche, creati esclusivamente per JetPeel™.

Speciali reagenti JetPeel™ sono stati sviluppati per la tecnologia JetPeel™, la cui densità è stata formulata e adattata con precisione per garantire l'esclusivo meccanismo di trasporto. Questi preparati speciali devono resistere a pressioni enormi e ad una velocità fino a 200 m/s (720 km/h) mantenendo la struttura molecolare e l'efficacia.

Solo la perfetta interazione dei manipoli JetPeel™ brevettati e degli speciali principi attivi JetPeel™ garantisce una manipolazione perfetta e risultati di trattamento sempre ottimali. Tutti i reagenti originali JetPeel™ di TavTech Ltd. sono stati studiati e analizzati presso gli istituti di ricerca universitari ospedalieri di Lipsia, Amburgo e Pavia.

I sieri attivi vengono esportati in tutto il mondo e sono stati prodotti, in particolare per l'Europa, per JetPeel™ secondo l'EG-KVO rispettando i rigidi criteri di approvazione della FDA degli Stati Uniti.

SERIE RINNOVAMENTO

- Glycolic Acid Series (5%, 10% e 16% acido glicolico)
- Mandelic & Salicylic Series (AHA & BHA)

SERIE ANTI AGING

- Wide Range Hyaluronic Acid
- Peptide Complex
- Witch Hazel & Peptides


SERIE SELECTIVE

- Growth Factor (con fattori di crescita)
- Scalp & Hair
- Argireline Complex
- Lightening

SERIE BOOST

- Jet Boost Idrato (HA)
- Rigenera (Vit. A + E)
- Jet Boost Glow (Vit C)
- Tight (Vit. B Complex)



A woman with her hair pulled back is laughing heartily, her eyes are closed, and her mouth is wide open showing her teeth. She is wearing a black turtleneck sweater and has her arms crossed. The background is a dark, solid color.

Il desiderio di un
ringiovanimento immediatamente
visibile diventa realtà.

GLI ORIGINALI MANIPOLI JETPEEL™

Per le diverse esigenze
della Pelle.

JetPeel™ Pro ti permette di lavorare con un dispositivo professionale che, in base alle diverse esigenze e problematiche della pelle, viene adattato grazie ai diversi manipoli e soluzioni creati esclusivamente per JetPeel™.

Sono disponibili manipoli JetPeel™ appositamente sviluppati e brevettati per la tecnologia JetPeel™, che sono stati adattati con precisione all'esclusivo meccanismo di trasporto; gli ugelli devono resistere a pressioni enormi in combinazione con una velocità fino a 200 m/s (720 km/h). Grazie alla perfetta interazione tra i manipoli brevettati JetPeel™ e gli speciali principi attivi JetPeel™, sono garantiti sia la migliore manipolazione che i migliori risultati di trattamento possibili.

Tutti gli studi JetPeel™ presso le cliniche universitarie di Lipsia, Amburgo e Pavia sono stati effettuati esclusivamente con i manipoli JetPeel™ originali di TavTech Ltd. eseguito.



Triple



Triple Blue Line



Double Blue Line



PRP Prestige



Magic



Magic Blue Line



VAC (Vacuum)



Body Single

LANDSBERG ACADEMY


Corsi di Formazione su misura.

Con JetPeel™ Pro non solo il tuo Centro Estetico evolverà verso un alto livello tecnologico, ma attraverso i nostri corsi di Formazione verranno trasmesse le infinite possibilità di utilizzo professionale del JetPeel™



Puoi trovare maggiori informazioni sul nostro sito web.





Forte effetto
di JetPeel™



DISTRIBUTION PARTNER ITALY
for Landsberg First Class Aesthetic
ÈSOR, Giovanni Fasiello
Piazzale Filippo il Macedone 122
00124 Roma
Italy
Tel. +39 342 830 0377
italia@landsberg.eu

LANDSBERG FIRST CLASS AESTHETIC
Headoffice
Piazza Tigné
TP 01 Tigné Point
Malta
info@landsberg.eu
www.landsberg.eu

